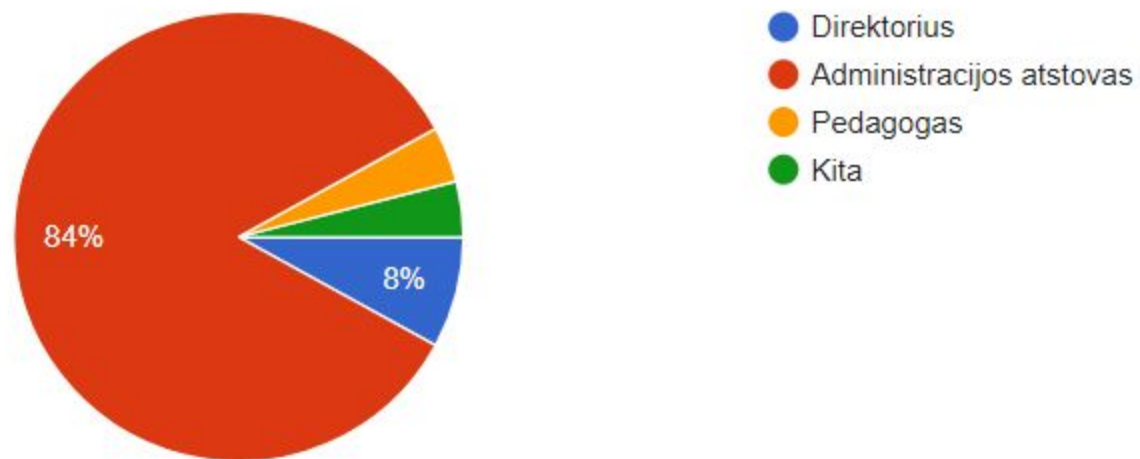


# VET survey: Lithuania

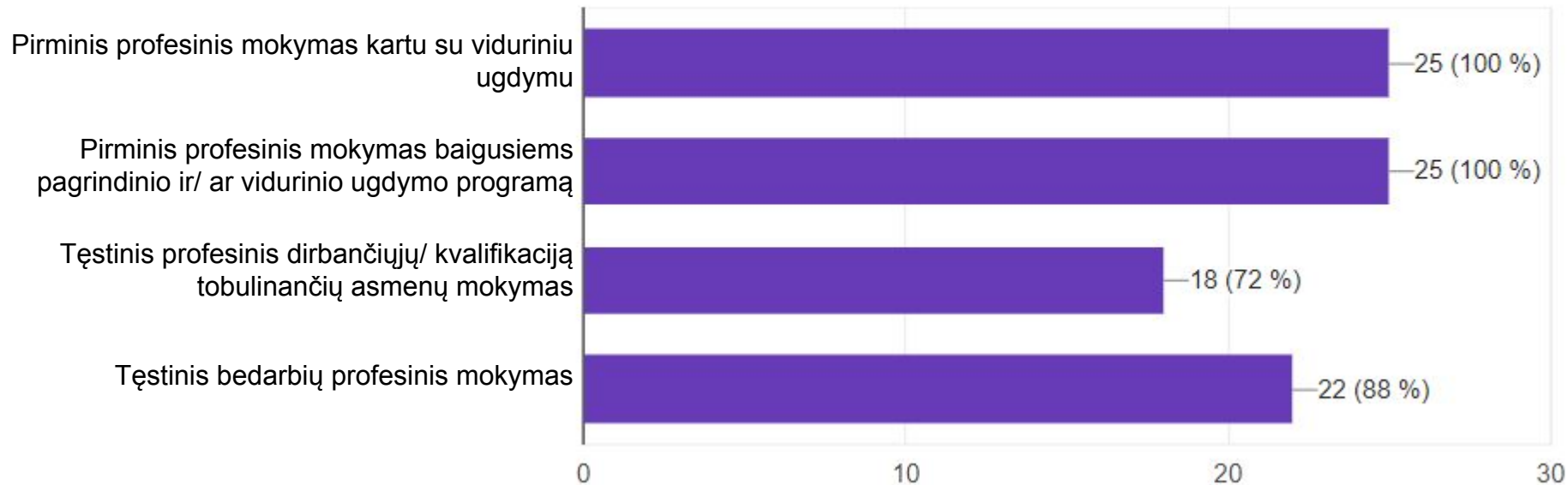
## 4. Jūsų pareigos įstaigoje:

25 atsakymai



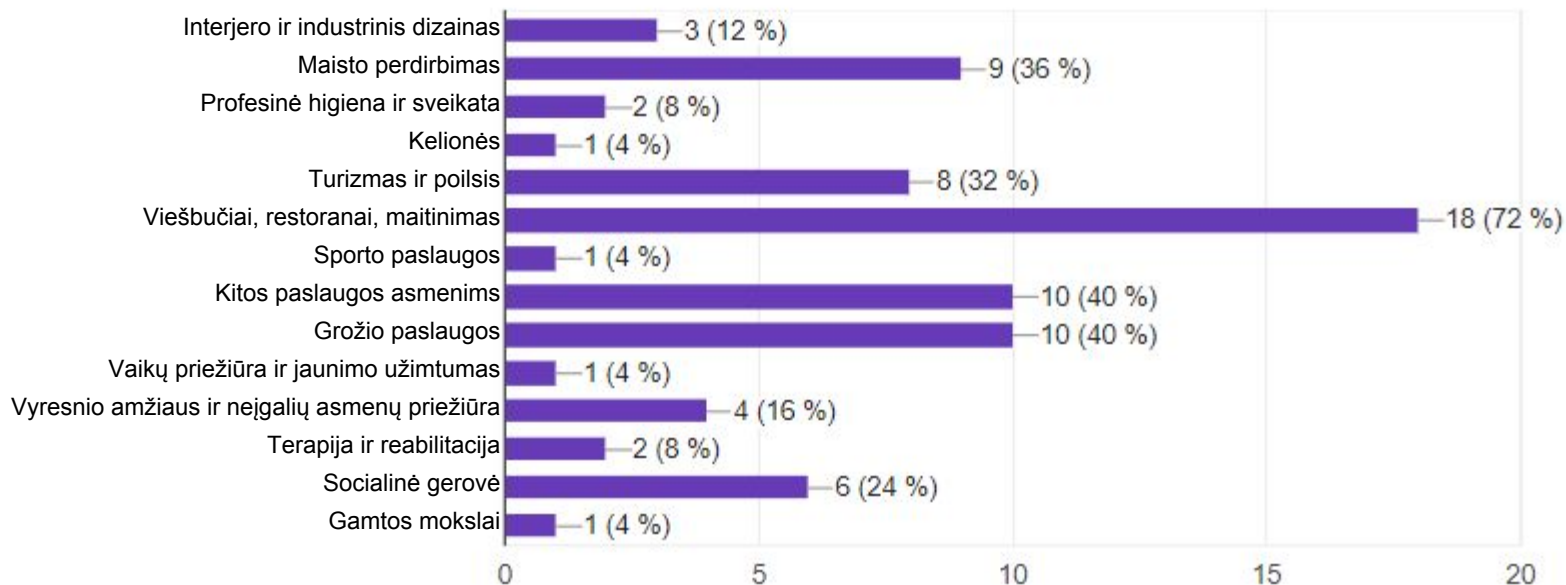
## 5. Jūsų įstaigoje teikiamos profesinio mokymo paslaugos (pažymėkite visus Jums tinkamus variantus).

25 atsakymai

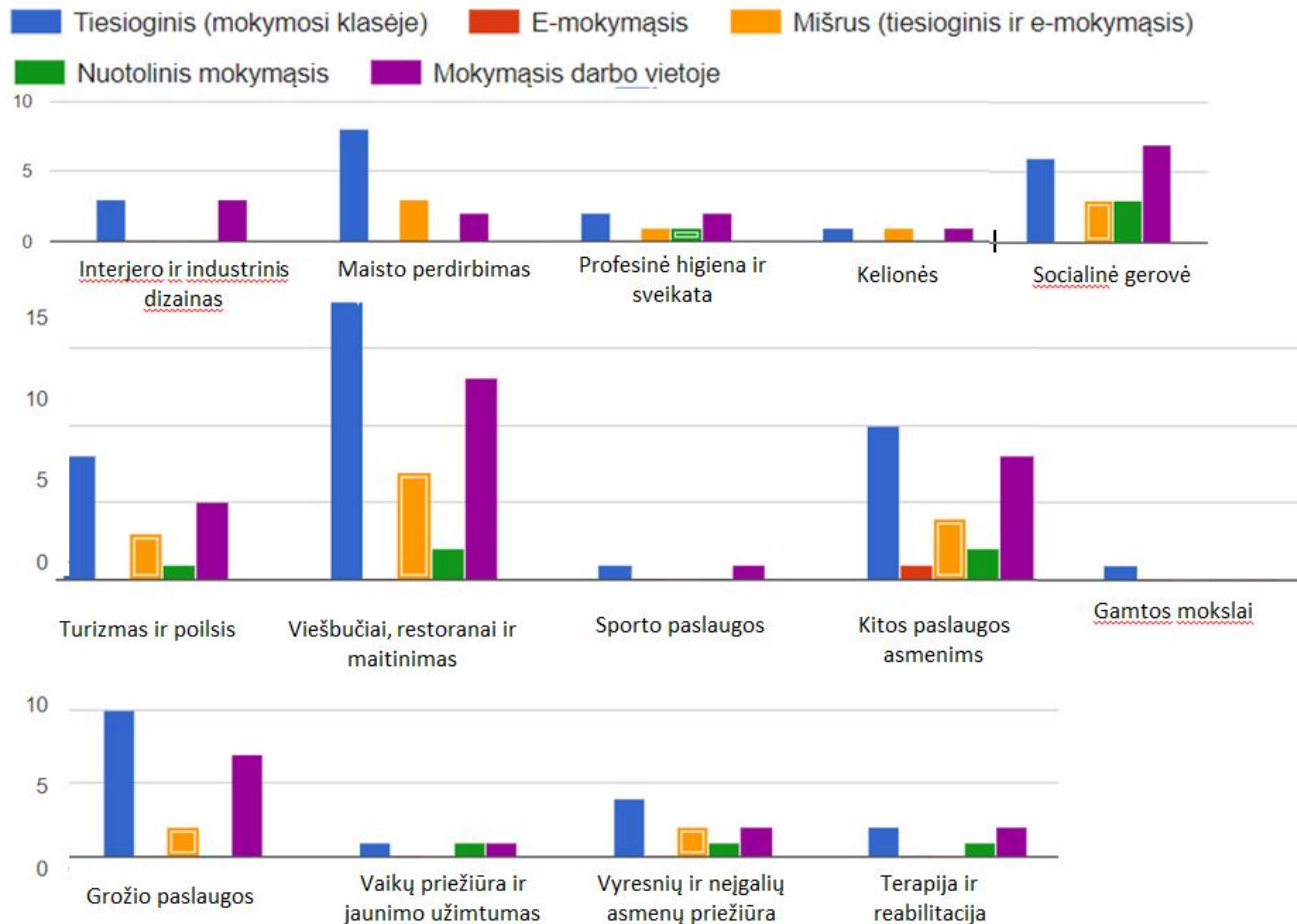


## 6. Pažymėkite visas Jūsų įstaigoje vykdomas programas.

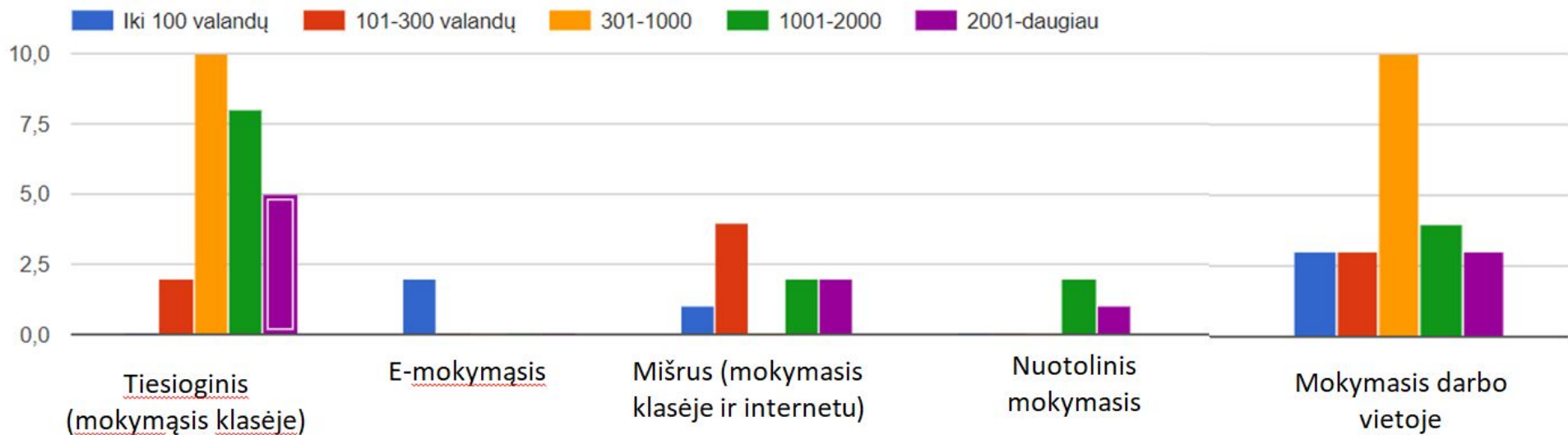
25 atsakymai



Pažymėkite  
 Jūsų įstaigoje  
 vykdomoms  
 programoms  
 taikomus  
 mokymosi  
 modelius  
 (pažymėkite  
 visus  
 programoje  
 taikomus  
 modelius):

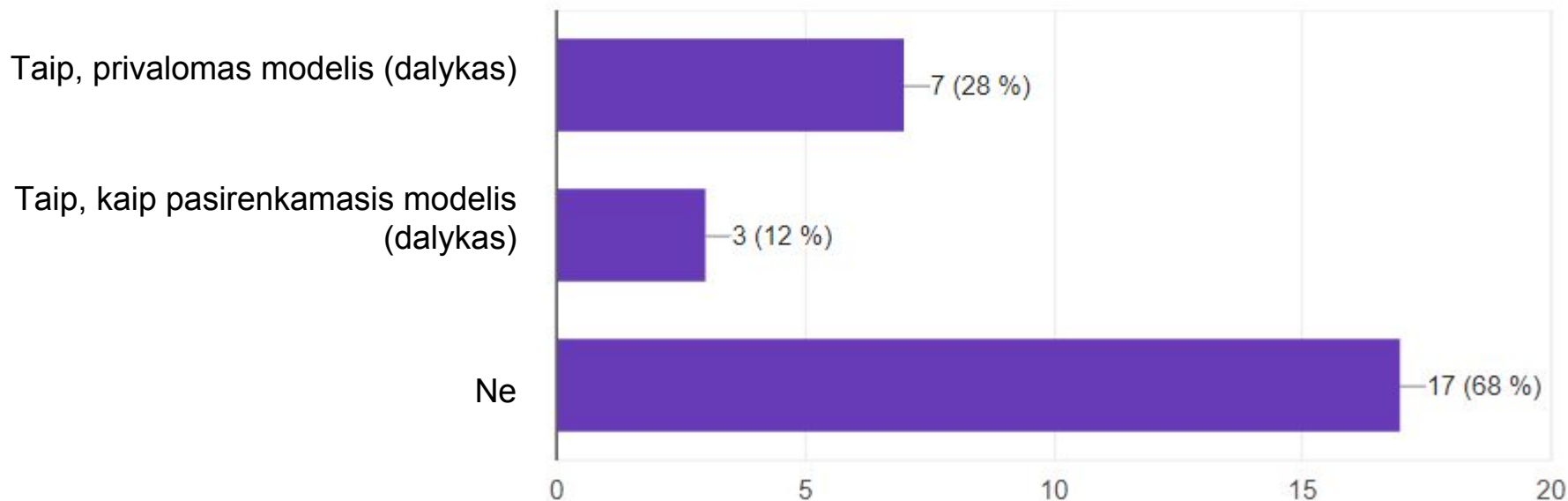


# Pažymėkite 7 klausime Jūsų pažymėtų mokymosi kursų trukmę (valandų vidurkis)



## 9. Ar į Jūsų pažymėtas mokymo programas yra įtraukti mokomieji dalykai (moduliai), susiję su klientų su negalia, specialiais poreikiais/ vyresnių žmonių aptarnavimu?

25 atsakymai



## 10. Jei taip, įrašykite šiuos modulius (dalykus) :

8 atsakymai

Socialinis darbas su neįgaliais, rizikos grupės mokiniais

Tarnybinis etiketas, Socialinis darbas su klientų grupėmis, Socialinė politika ir socialinės apsaugos sistema, Lankytojų aptarnavimas, Tarnybinis etiketas, Apgyvendinimas

Svečių priėmimas apgyvendinimo paslaugas teikiančioje įmonėje; Maitinimo paslaugų suteikimas svečiams.

„Paciento asmens higienos užtikrinimas ir pagalba teikimas slaugos specialistui ekstremalių būklių metu“; „Pagalba maitinant pacientą“; „Paciento supažindinimas su laikina gyvenamąja aplinka asmens sveikatos priežiūros įstaigoje“ „Pagalbos teikimas, atliekant procedūras ir slaugant pacientą, vadovaujant slaugos specialistui ar savarankiškai“ „Paprastų ėminių (kraujo, šlapimo, išmatų, seilių, skreplių ir vėmalų) tyrimams surinkimas, pakavimas ir gabenimas į laboratoriją, prižiūrint slaugos specialistui“ Pagalba slaugos specialistui stiprinant paciento sveikatą ilgalaikėje slaugoje“

Lankytojų aptarnavimas, Pokylių organizavimas ir aptarnavimas

Darbas su neįgaliais ir rizikos grupės asmenimis

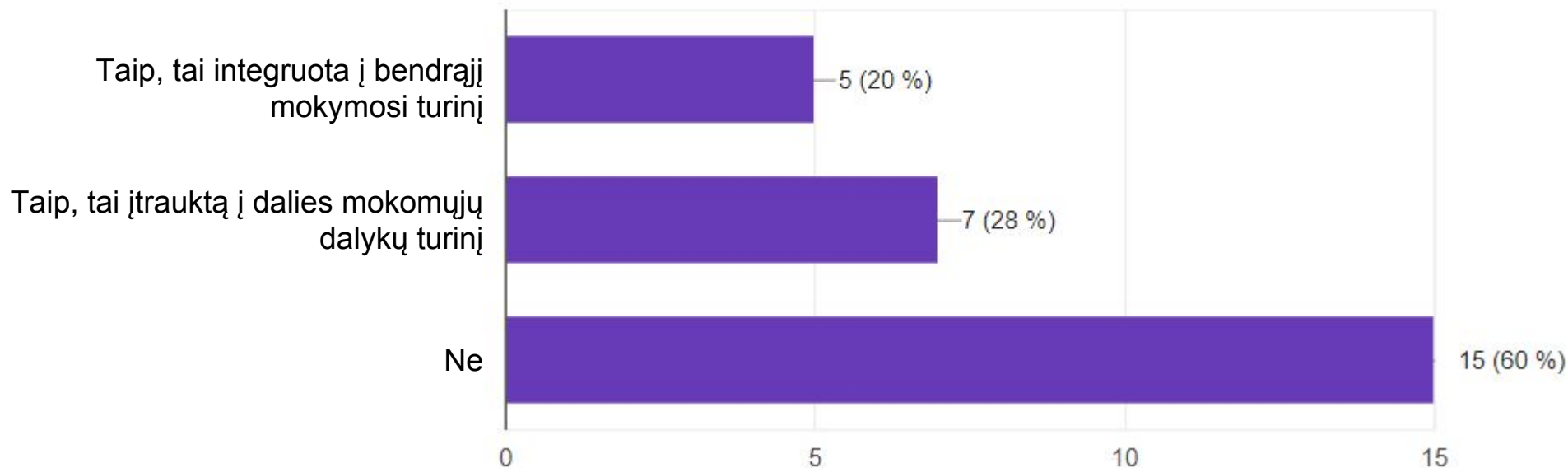
Senų ir pagyvenusių neįgalių žmonių priežiūra; Senų ir pagyvenusių žmonių slauga ir priežiūra; Darbas su soc. rizikos žmonėmis;

Paliatyvios priežiūros paslaugų teikimas



# 11. Ar į Jūsų mokomųjų dalykų turinį yra įtrauktos temos apie klientų, turinčių negalią/specialius poreikius/ vyresnių žmonių aptarnavimą?

25 atsakymai



## 12. Jei taip, įvardinkite šiuos dalykus:

9 atsakymai

Socialinis darbas su neįgaliais, rizikos grupės mokiniais

Turistų aptarnavimas, lankytojų aptarnavimas

Socijalinis darbas su klientų grupėmis, Socialinė politika ir socialinės apsaugos sistema , Lankytojų aptarnavimas, Tarnybinis etiketas, Apgyvendinimas

Teikti pagalbą svečiams, turintiems negalią.

Modulis „Paciento supažindinimas su laikina gyvenamąja aplinka asmens sveikatos priežiūros įstaigoje Modulis „Paprastų ėminių (kraujo, šlapimo, išmatų, seilių, skreplių ir vėmalų) tyrimams surinkimas, pakavimas ir gabenimas į laboratoriją, prižiūrint slaugos specialistui“

Lankytojų aptarnavimas ,Pokylių organizavimas ir aptarnavimas.

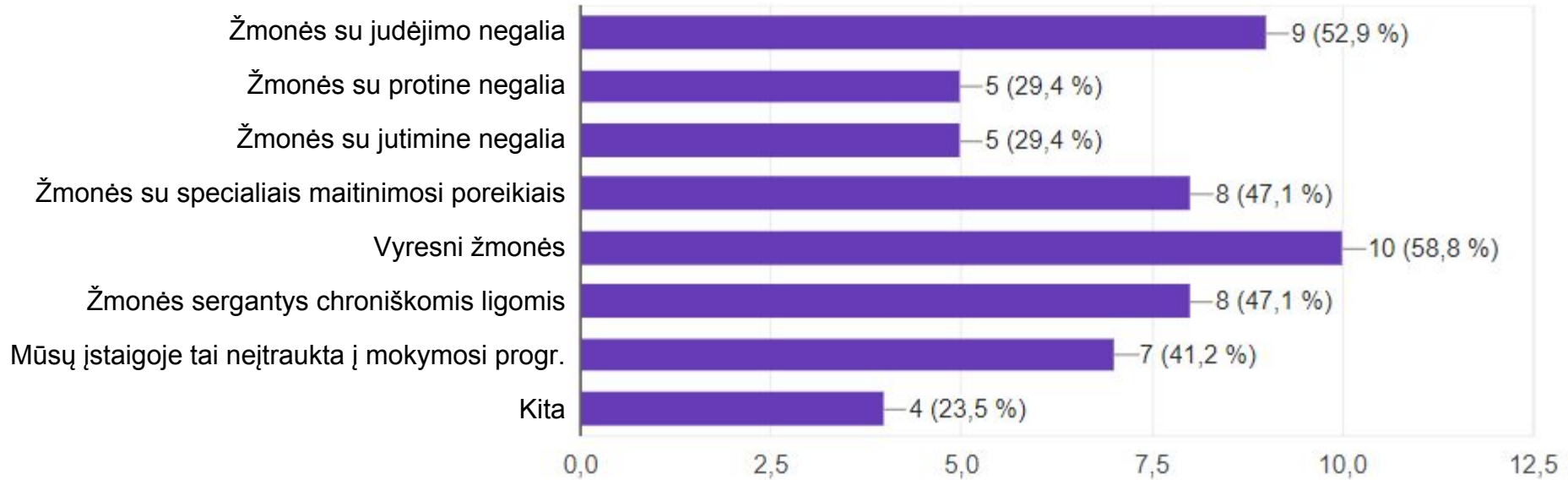
Socialinis darbas su klientu, Konsultavimas socialinaime darbe, Raidos ir bendravimo psichologija, darbas su neįgaliais ir rizikos grupės asmenimis

Bendradarbiavimo psichologija; Bendravimas su vyresnio amžiaus asmenimis; Neįgaliųjų priežiūra.

Socialinės globos paslaugų teikimas, Slaugomo asmens priežiūra,

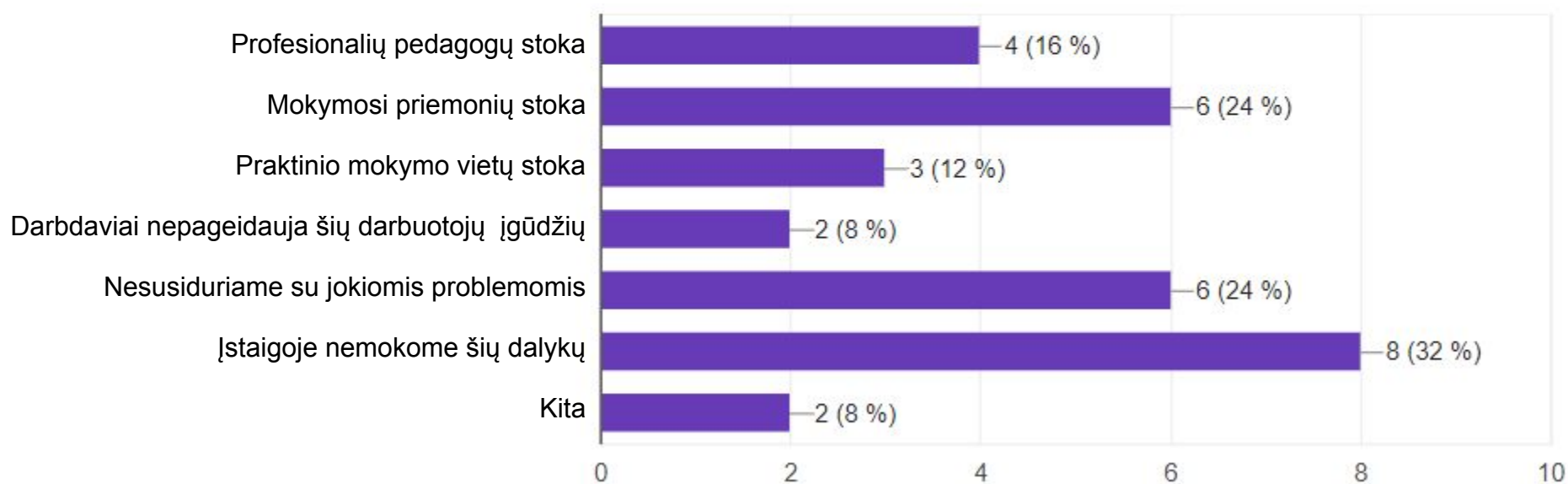
### 13. Kokios pagrindinės grupės aptariamose šių mokomųjų dalykų metu ?

17 atsakymų



## 14. Su kokiomis pagrindinėmis problemomis susiduriate teikdami šias mokymo paslaugas?

25 atsakymai



## 15. Pažymėkite, visus Jums tinkamus įstaigos finansavimo šaltinius

24 atsakymai

